



ZETA GMBH

EVOLUTION OF TECHNOLOGY

EVOLUTION OF
TECHNOLOGY

LET'S DISCOVER
SOLUTIONS
TOGETHER

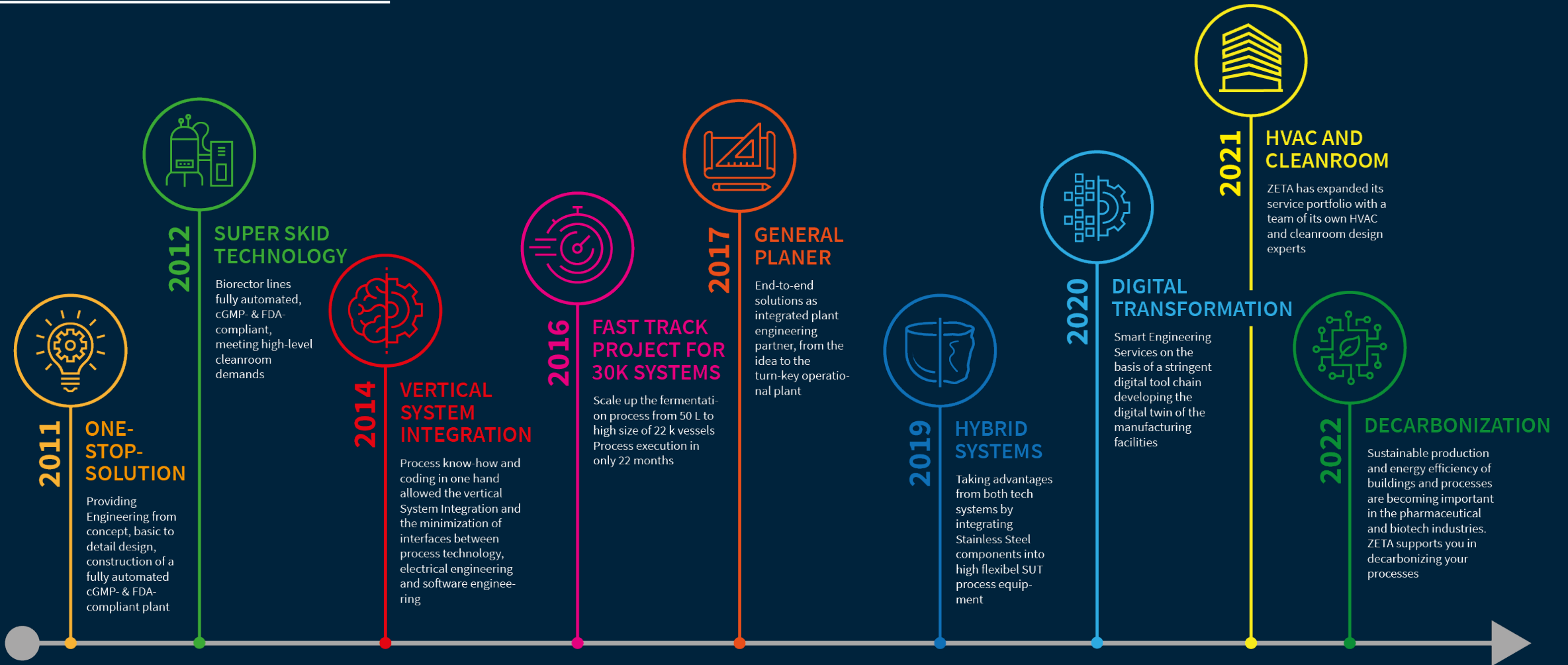
ZETA GROUP

- Spezialisierung auf biopharmazeutische Anlagen
- Gegründet 1989, 30+ Jahre Erfahrung
- Stammsitz in Lieboch/Graz
- Weltweite Niederlassungen und Partner
- Rund 100 Mitarbeiter, davon knapp 600 Ingenieure



ZETA Struktur



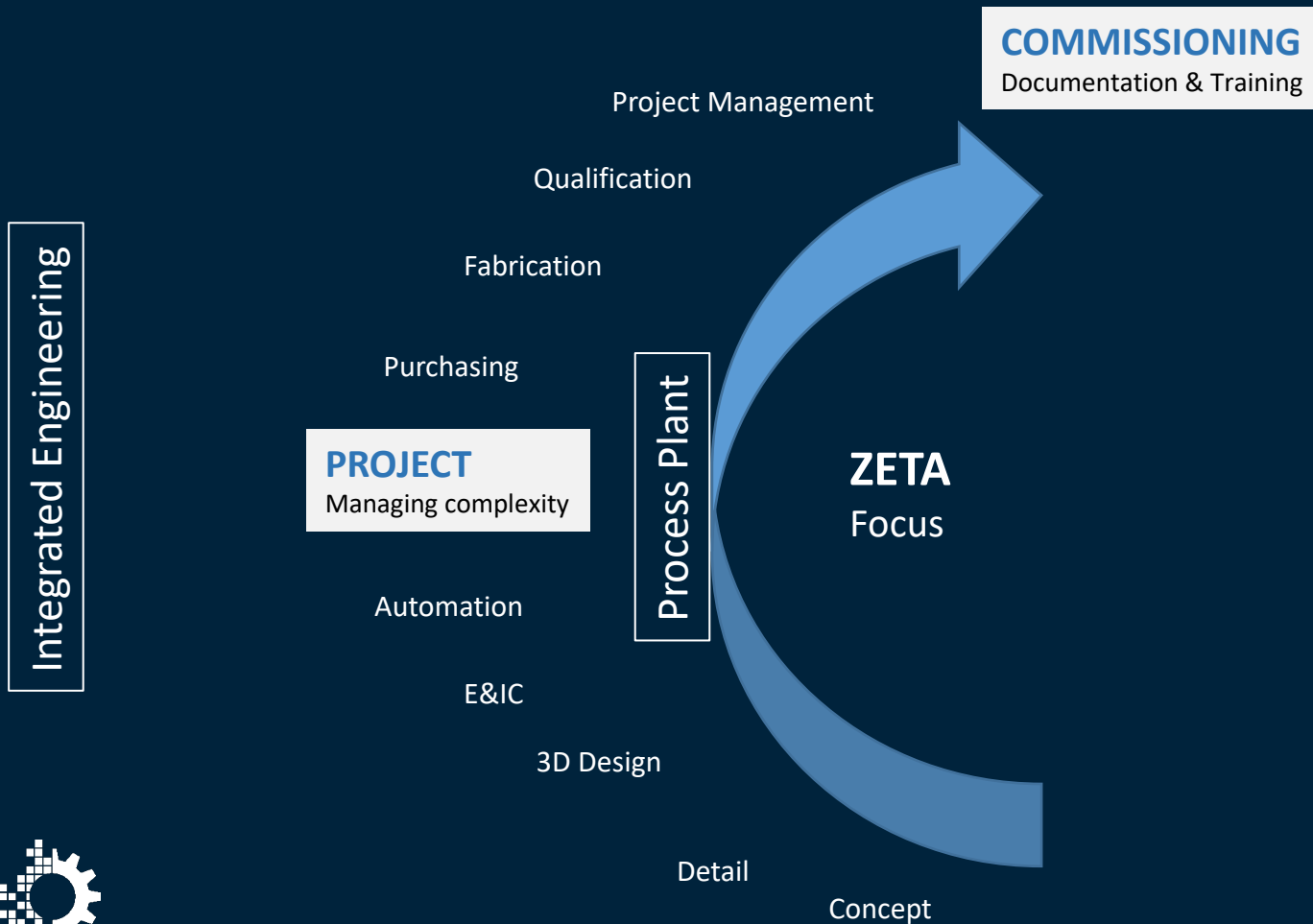


BENCHMARK PROJECTS

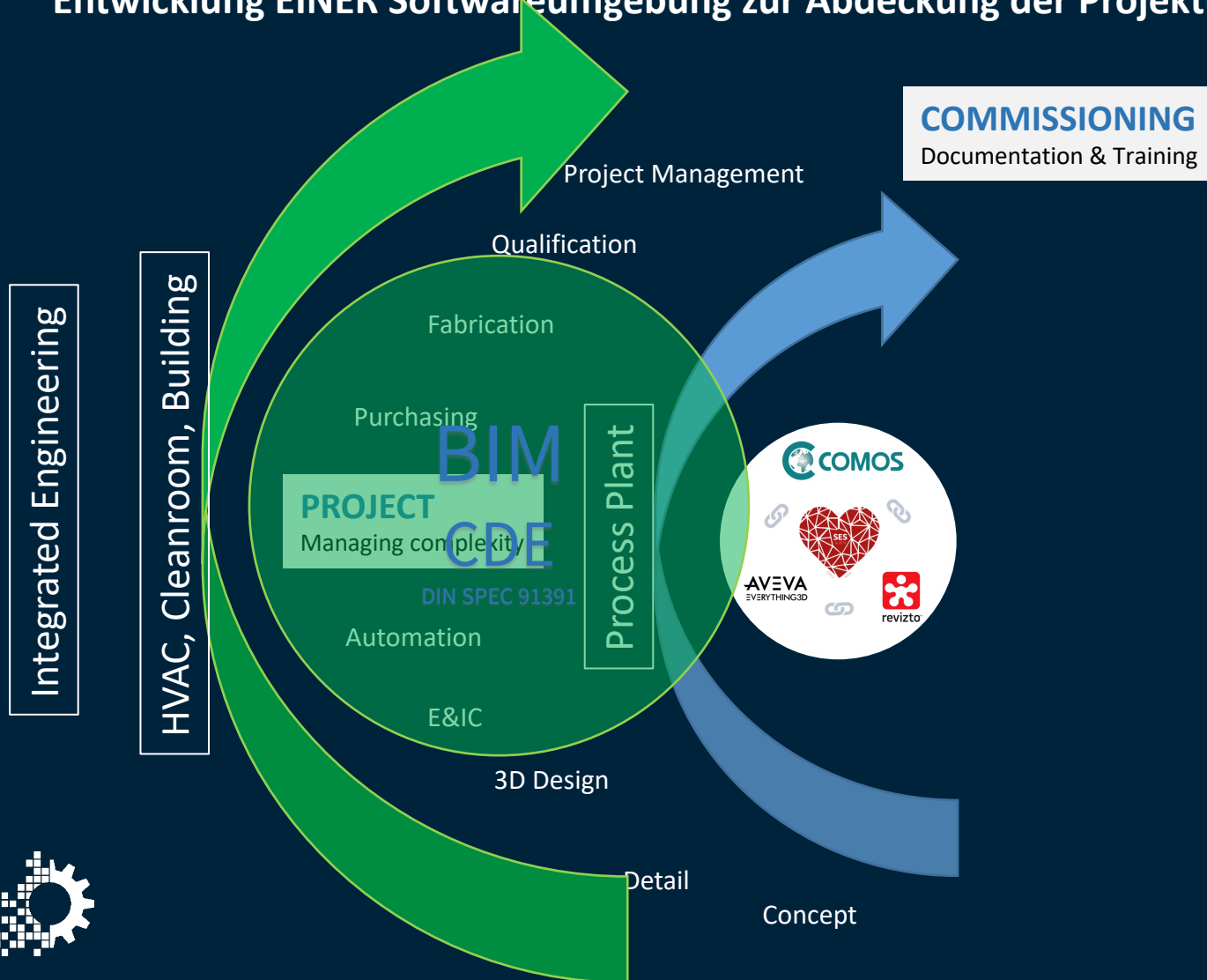
Wie sich ZETA entwickelt hat



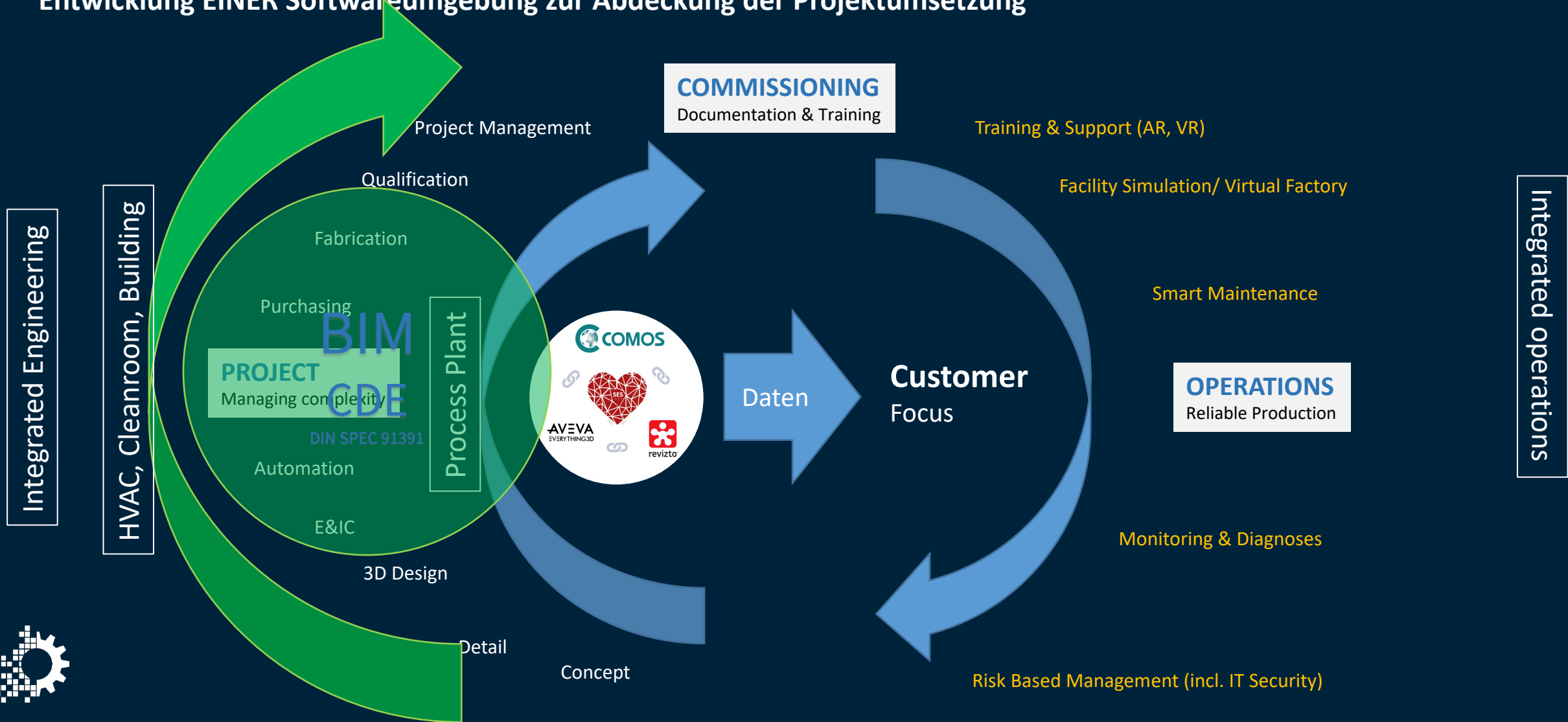
Entwicklung EINER Softwareumgebung zur Abdeckung der Projektumsetzung



Entwicklung EINER Softwareumgebung zur Abdeckung der Projektumsetzung

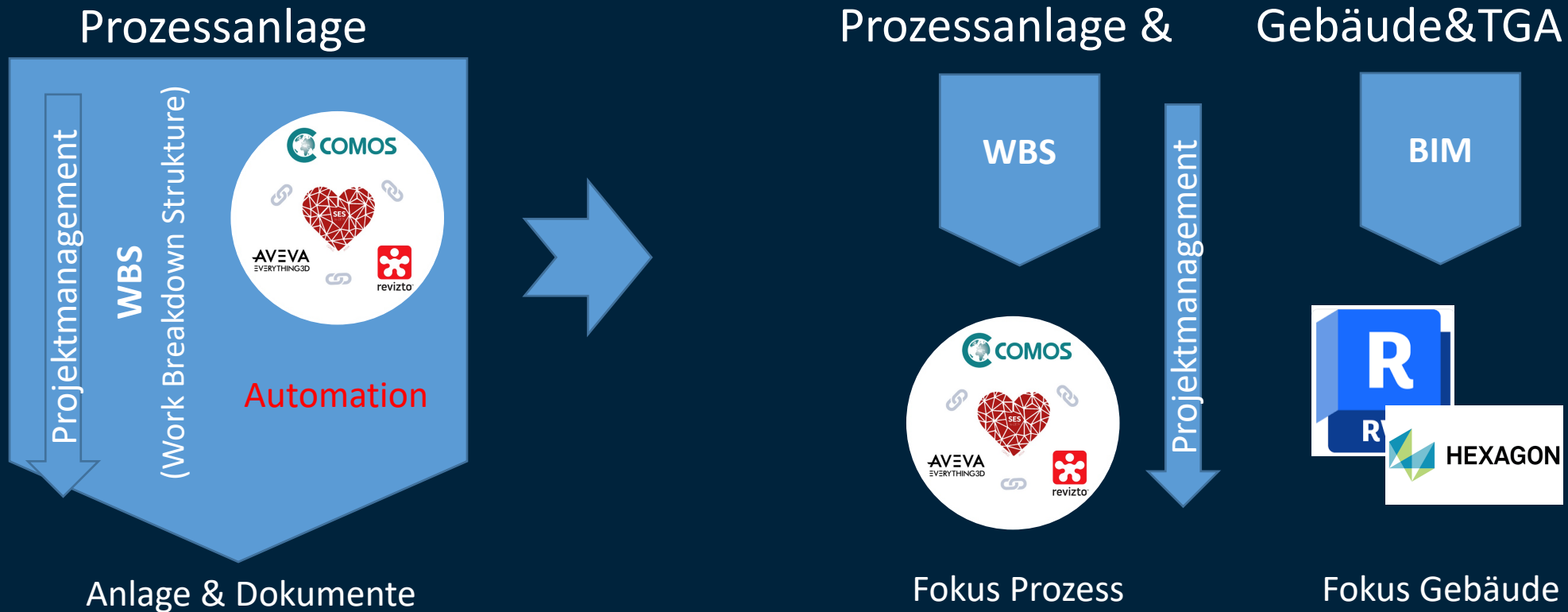


Entwicklung EINER Softwareumgebung zur Abdeckung der Projektumsetzung

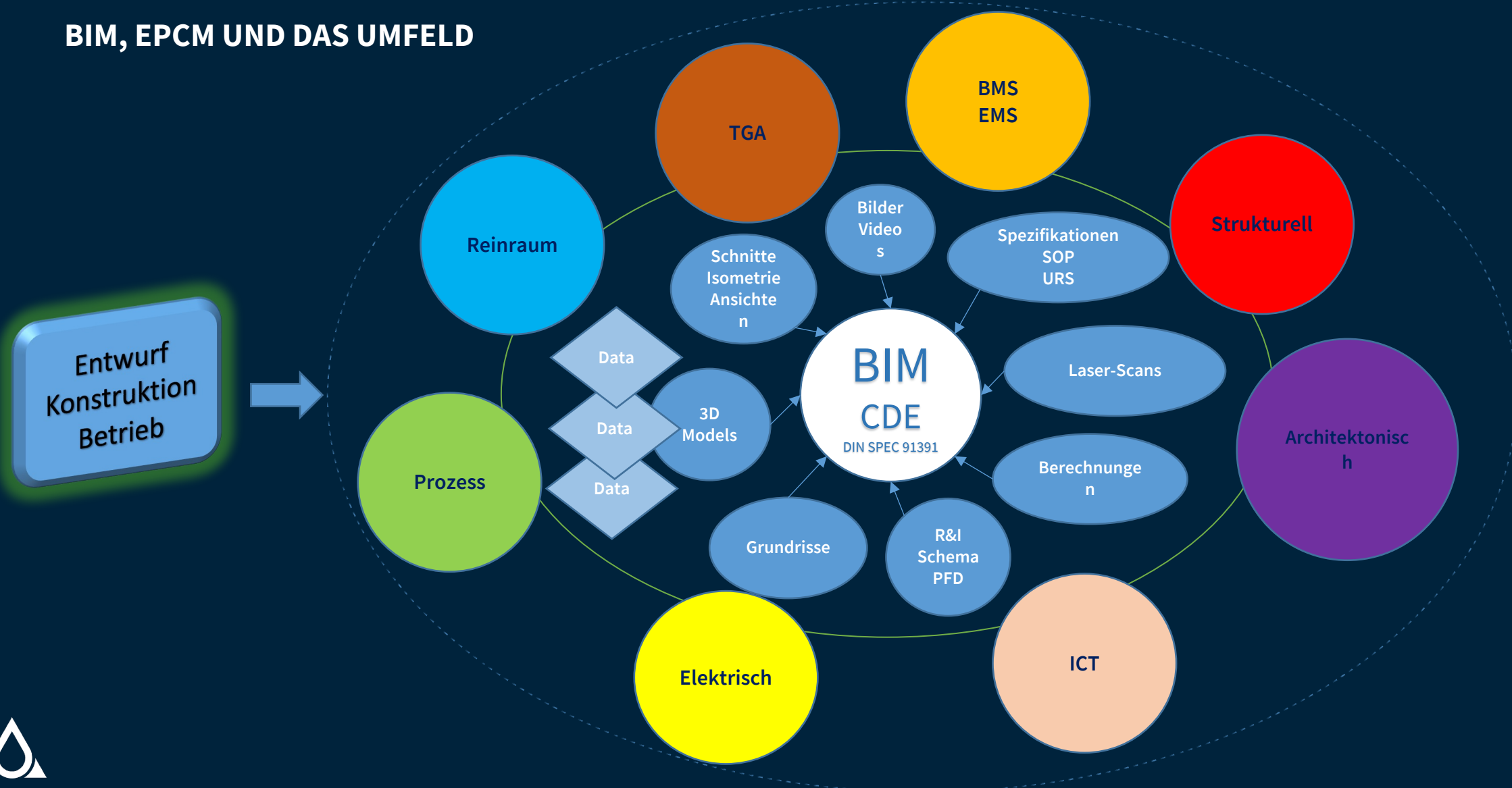


WO STEHEN WIR?

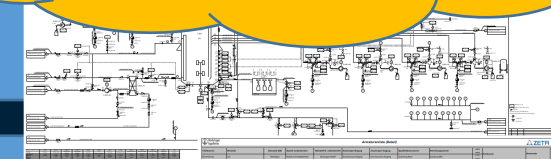
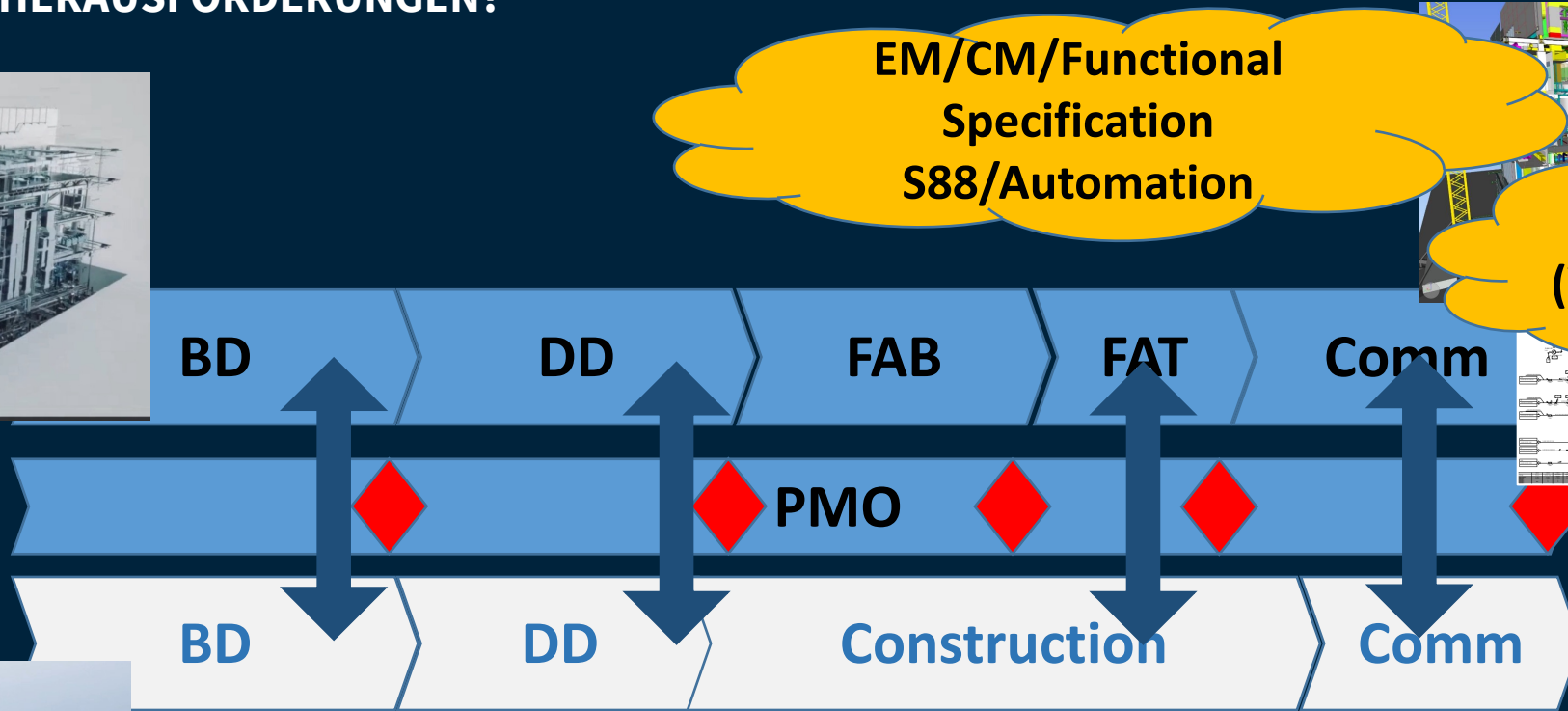
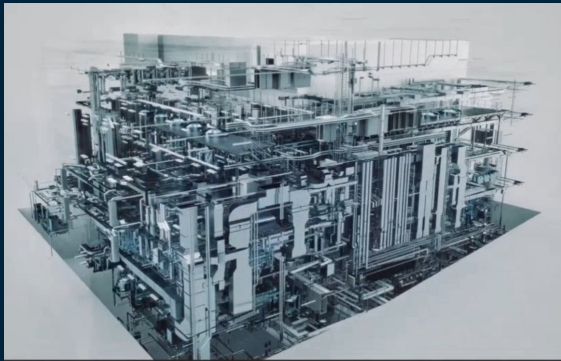
Vom Prozessspezialisten.....zum Gesamtansprechpartner (EPCM)



BIM, EPCM UND DAS UMFELD

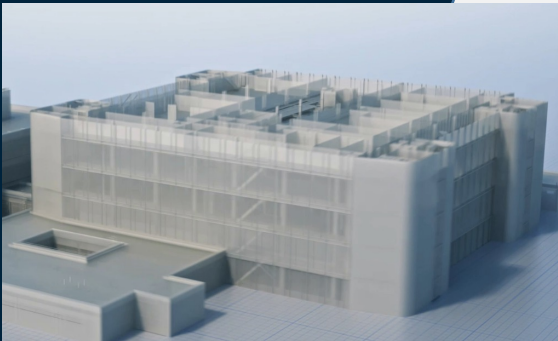


WAS SIND DIE HERAUSFORDERUNGEN?



Item No.	Description	Quantity	Unit	Material Code	Remarks
1
2
3
4
5
6
7
8
9
10

Item No.	Description	Quantity	Unit	Material Code	Remarks
1
2
3
4
5
6
7
8
9
10



LESSONS LEARNED

- Digitaler Wandel fordert neue Kompetenzen: Release Management, Testabteilung, agile Entwicklung, HelpDesk
- *there is no free lunch*: Veränderungen, Verbesserungen und Wandel fordern Aufmerksamkeit und Ressourcen
- *Requirements Engineering* : Unser Schlüssel zur erfolgreichen Implementierung neuer Funktionen
- Vom internen Werkzeug zum Produkt/Service: *blood, sweat and tears!*



FRAGEN?

Danke für Ihre Aufmerksamkeit!

Martin Mayer

Martin.mayer@zeta.com

